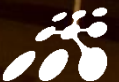


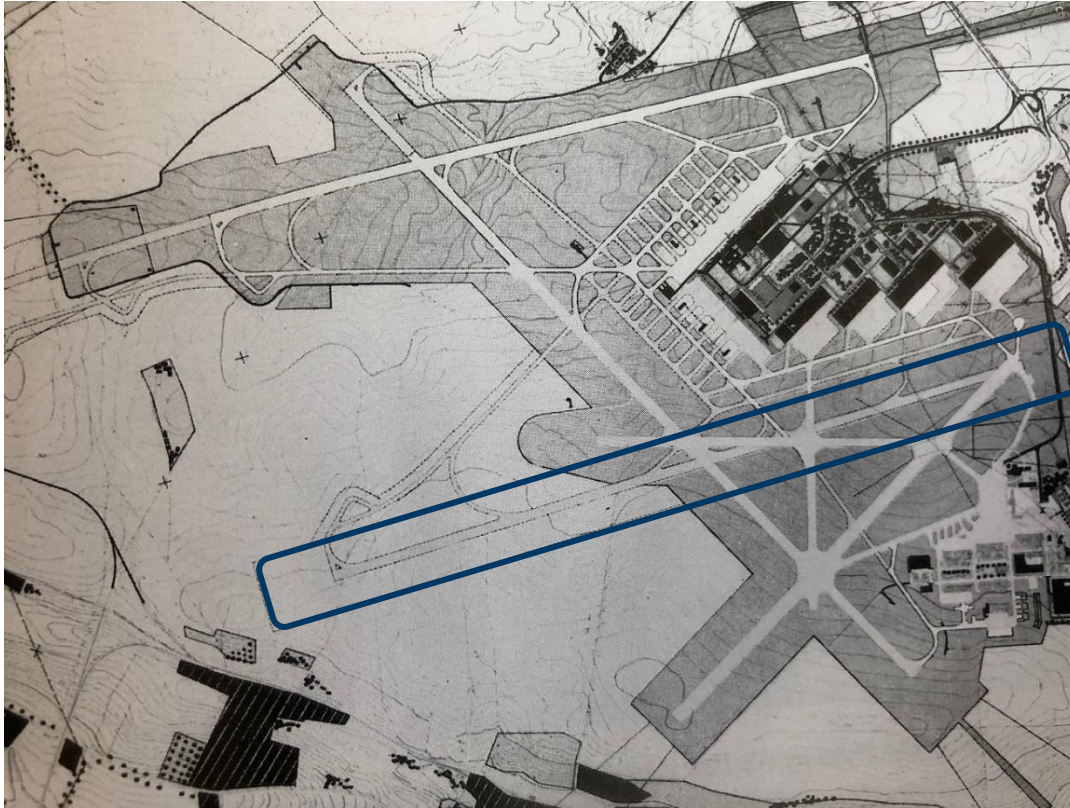
Dlouhodobý rozvoj Letiště Praha

Tisková konference

13. 11. 2019



Rozvoj letiště je plánován již od konce 60.let

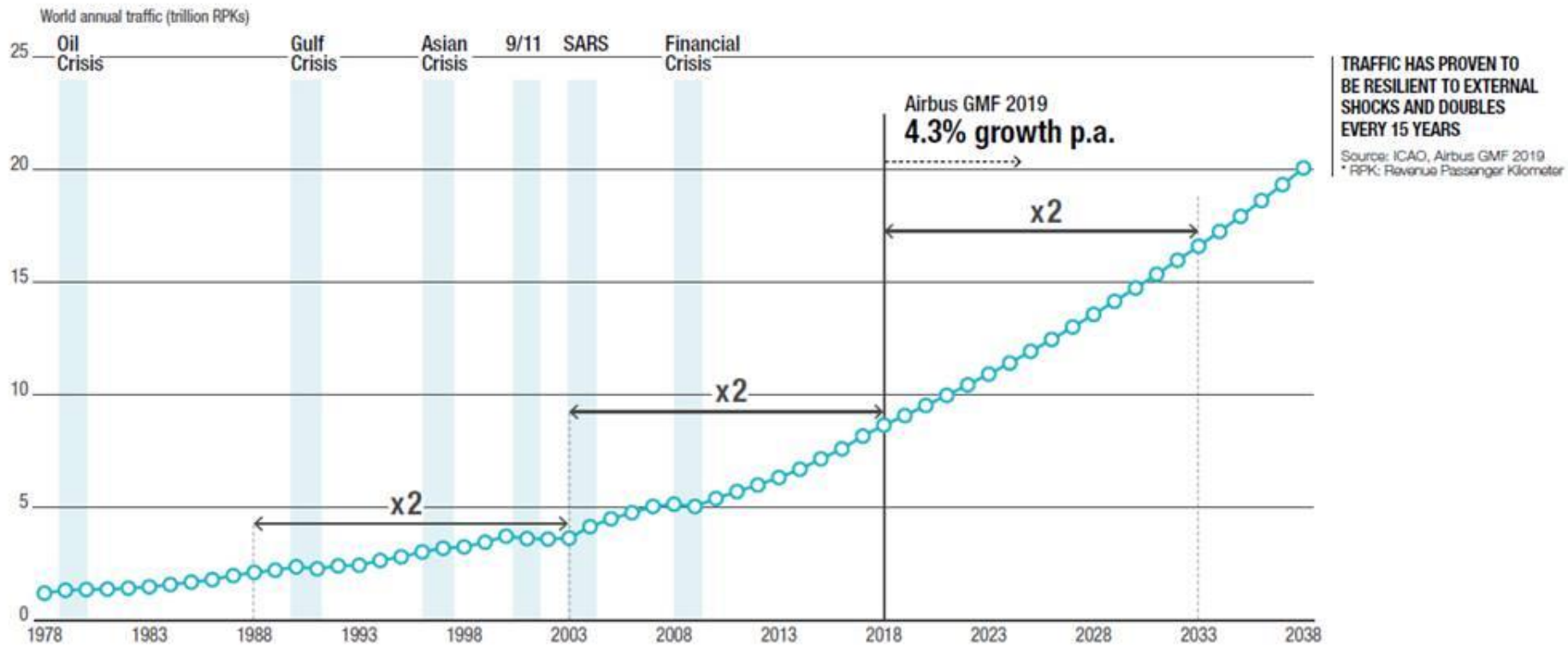


- S výstavbou paralelní dráhy počítal **Generel letiště Ruzyně** z období 1967 – 1970 a byl výhledově zahrnut do projektu výstavby RWY 06/24.
- Počátkem 70. let byla zapracována do územně plánovací dokumentace.
- Paralelní RWY je součástí **Koncepce letecké dopravy ČR** pro období 2016-2020 zpracovanou Ministerstvem dopravy ČR
- Je tak **součástí cílů Dopravní politiky ČR** pro období 2014 – 2020 s výhledem do roku 2050



Letecká doprava celosvětově dlouhodobě roste

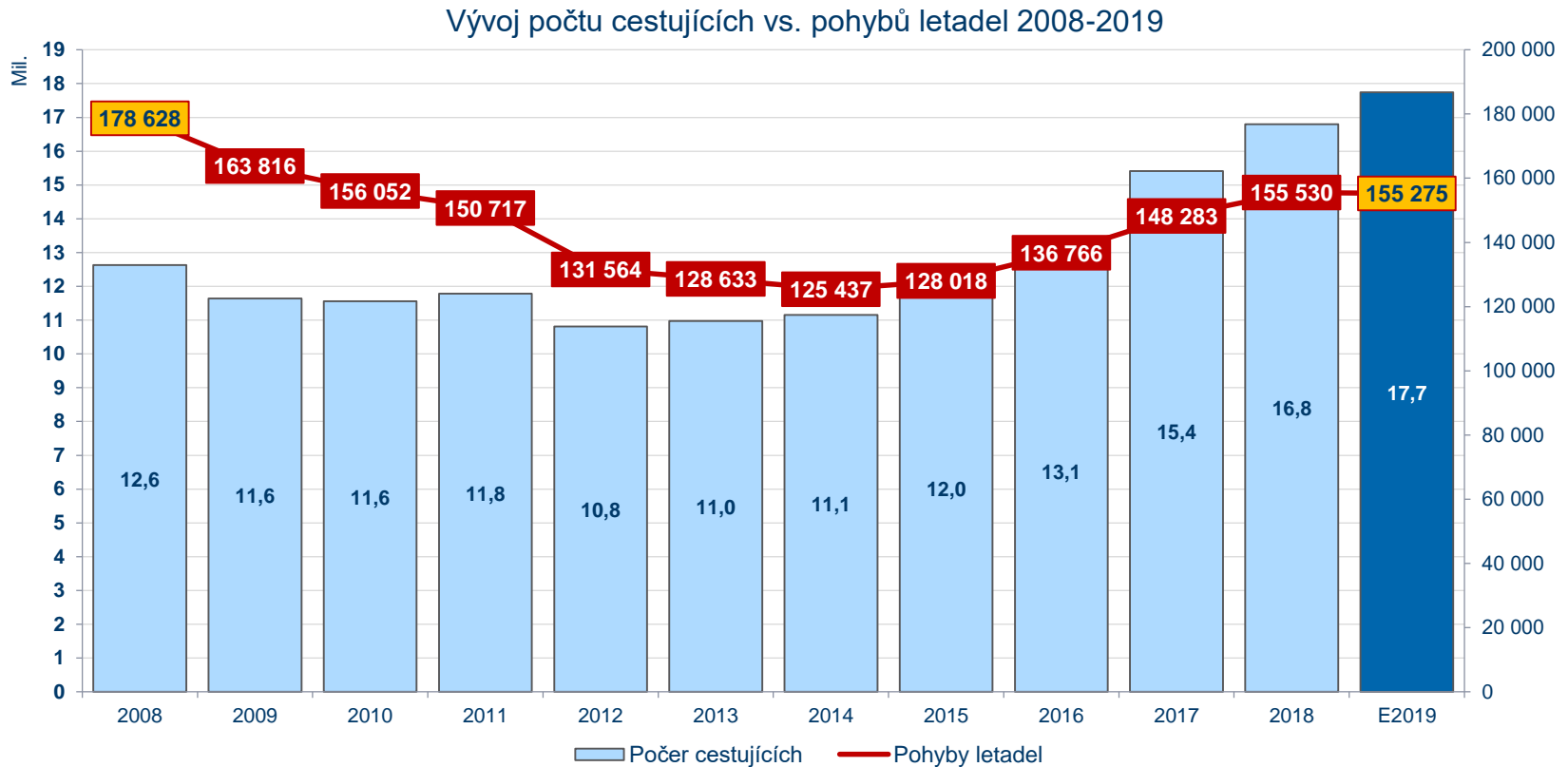
Každých 15 let se počet cestujících v letecké dopravě zdvojnásobí.



Aktuální vývoj počtu cestujících na Letišti Praha

Rekordní rok 2018 16,8 mil. cestujících **+9,0%**

Předpoklad 2019 17,7 mil. cestujících **+5,8%**



Okolní letiště v regionu významně investují

Pro zachování konkurenceschopnosti letiště, Prahy a celé ČR na to musíme reagovat a letiště dále rozvíjet.



Vídeň

- 2012 Terminál 3, kapacita 35 mil. cestujících
- probíhá rekonstrukce Terminálu 2
- do roku 2025 vznikne třetí ranvej



Berlín Brandenburg

- provoz od roku 2020, kapacita 34 mil. cestujících
- později až 45 mil. cestujících



Varšava

- modernizace Terminálu 1 a rozšiřování terminálové kapacity
- polská vláda odsouhlasila plán na výstavbu nového letiště pro až 100 mil. cestujících



Budapešť

- od roku 2018 nový prst B s 27 gaty
- na dalších 5 let rozvojový plán s investicí ve výši 700 mil. EUR



Mnichov

- rozšíření T1 s novým prstem pro 12 letadel v letech 2020-2023



Rozvoj kapacit vychází z naší strategie

Vize

Letiště Praha by se mělo stát **první volbou pro cestující ze spádových oblastí**: Česká republika, jih Polska, příhraniční oblasti Saska; a také preferovaným HUBem.

Cíle

Do roku 2035 dosáhnout počtu **23 miliónů** odbavených cestujících.

Optimalizace leteckých a neleteckých **výnosů**

Rozvoj “Airport City” a zajištění zvyšující se atraktivity letiště pro cestující

Turismus

Mobilita

Investice



Jak přistupujeme k plánování rozvoje

- Podkladem pro rozvoj je **MASTERPLAN LETIŠTĚ** připravený ve spolupráci s ADPI
- **ETAPIZACE** – rozdělení stavby Terminálu do Etap dle cílové kapacity
 - 1. ETAPA – Prodloužení prstu D
 - 2. ETAPA – Centralizace bezpečnostní kontroly
 - 3. ETAPA – Výstavba Prstu E
- Před každou Etapou bude vyhodnocena poptávka a potřeba investice
- Po dokončení každé Etapy lze výstavbu přerušit
- Každá Etapa představuje provozně funkční celek
- **PARALELNÍ RWY 06R/24L**
 - Nelze etapizovat



Investice do krátkodobého rozvoje

Navýšení kapacity na 17 miliónů PAX *(již jsme zrealizovali / realizujeme)*

- **Centrální bezpečnostní kontrola** (v provozu 2018, investice 200 milionů Kč)
- **Rekonfigurace letadlového stání/Gate A3/A4** (v provozu 2018, investice 150 milionů Kč)
- **Depo autocisteren a produktovod** (ve zk. provozu 10/2019, investice cca 520 milionů Kč)
- **Rekonstrukce třídírny zavazadel** (v běhu, dokončení 2021, investice cca 1,5 miliardy Kč)
- **Centrální odmrazovací stání** (běží projektová příprava, realizace od 2021, investice 714 mil)



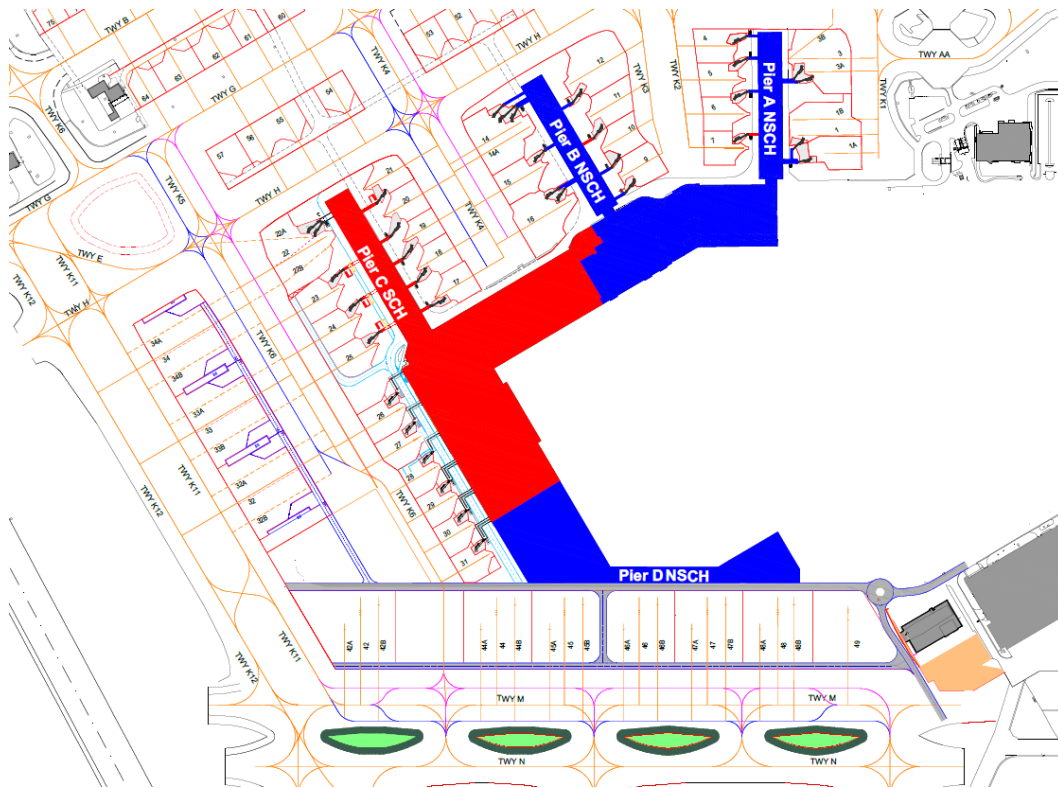
Příprava na dlouhodobý rozvoj

Přípravné investice do dlouhodobého rozvoje *(začínáme Q1/2020)*

- **Oprava křižovatky pojezdových drah** (realizace 2020 – 2022, investice 240 milionů Kč)
- **Rekonfigurace a přemístění pojezdové dráhy „R“** (realizace 2020 – 21, investice cca. 690 mil.)
- **Dostavba čističky odpadních vod v jižní části LP** (realizace 2020 – 23, investice cca 670 mil.)



ETAPA I - PRST D (2025-2028)



- **KAPACITA** (optimální) 21m PAX
 - 9 nových kontaktních stání (krátké tratě)
 - z toho možnost 5 stání pro dálková letadla (alternativně)

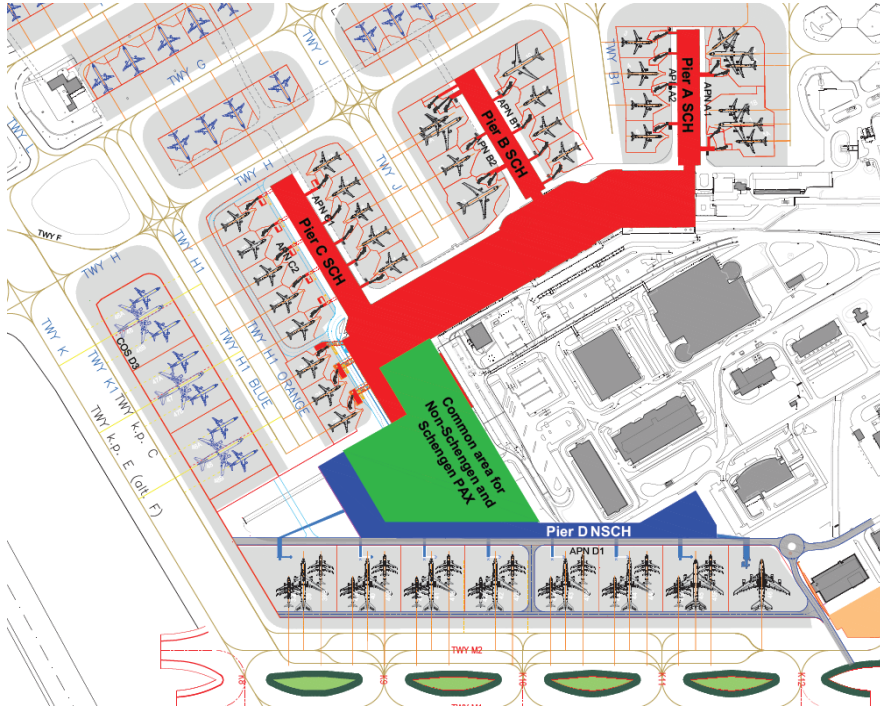
- Bezpečnostní kontrola v T1 - **DECENTRALIZOVANÁ**

- Rozvojové investiční **náklady**:
 - Terminál – 9,2mld Kč
 - Související stavby* – 6,6mld Kč

* Souvisejícími stavbami se rozumí např. pojezdové dráhy, úprava a dostavba estakády, parkovací dům A, plaza, úprava ČOV Sever, atd.)



ETAPA II – CENTRÁLNÍ ČÁST T2 (2029+)



- **KAPACITA** (optimální) 23m PAX
 - 6 nových kontaktních stání*
 - Z toho možnost 3 stání pro dálková letadla (alternativně)

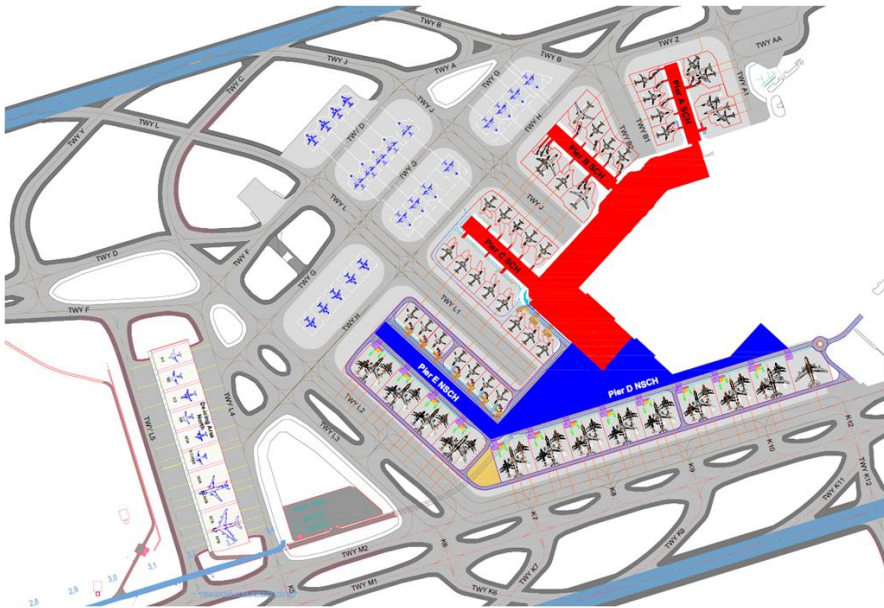
- Bezpečnostní kontrola - **CENTRALIZOVANÁ**

- Rozvojové investiční **náklady**:
 - Terminál – 7,2mld Kč

* Jedná se o přeměnu 6 vzdálených stání na 6 kontaktních stání



ETAPA III – PRST E (2035+)

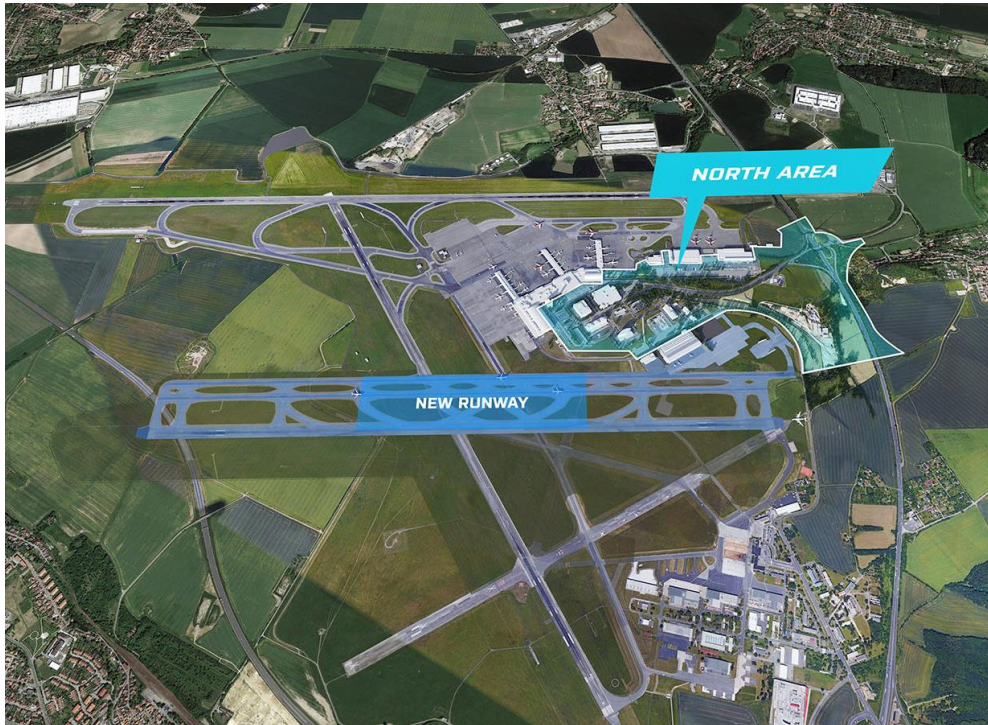


- **KAPACITA** (optimální) 30m PAX
 - Až 17 nových kontaktních stání (krátké tratě)
 - z toho možnost 5 stání pro dálková letadla (alternativně)

- Rozvojové investiční **náklady**:
 - Terminál – 9mld Kč
 - Související – 6,4mld Kč



PARALELNÍ RUNWAY (2025-2028)



Rozvojové investiční **náklady**:

- pRWY – 9,7mld Kč
- Související – 4,2mld Kč

PŘÍNOSY PARALELNÍ DRÁHY

KAPACITA

- navýšení kapacity na přibližně 250tis. pohybů/rok
- zastupitelnost obou drah
- nutná kapacita pro opravy, mimořádné situace apod.

ŽIVOTNÍ PROSTŘEDÍ

- **Noční uzavírka provozu**
(od 24:00 do 5:29 hod)
- Zrušení RWY 12/30 – snížení hlukové zátěže pro hustě osídlené části Prahy Praha 6, 13, 17
- Optimalizace postupů → zmenšení území ovlivněného hlukem



Co přinese rozvoj letiště – klíčové parametry

	Dnes	2035+
Dráhová kapacita (<i>pohyby/hodina</i>)	46	75
Počet stání (<i>kontaktní</i>)	31	60
Počet stání (<i>vzdálená</i>)	21	33
Odmrazovací stání (<i>ekvivalent C36</i>)	6	18
Kapacita cestujících (<i>miliónů/rok</i>)	15,5 (17)	30
Odletová hodinová kapacita terminálů (<i>cestující/hodina</i>)	4500	8000



Rozvoj počítá s modernizací celého areálu letiště



- modernizace veřejného prostoru
- nové parkovací domy a celkové dopravní řešení
- zvyšování atraktivity letiště pro cestující, návštěvníky i obchodní partnery
- v širším okolí letiště (tzv. Airport City Sever a Jih) vzniknou nové příležitosti pro obchod a investice (hotely, kongresové haly, administrativní budovy...)



Budoucnost AirportCity



AirportCity Sever



AirportCity Jih



Chceme letiště rozvíjet odpovědně: ekologie



Chráníme ovzduší

- Do roku 2020 **snížíme emise** o více než 50%, do r. 2025 o 60% (oproti 2009)
- Emise CO2 na cestujícího **snížíme pod průměr Evropy** (kg CO2 / cestující)
- Do roku 2030 budeme **uhlíkově neutrální**
- Budeme investovat do nákupu **100% zelené elektřiny**

OFFSETY
ČR / SVĚT



Chráníme vody

- Kontrolujeme spotřebu vody
- Chráníme povrchové a podzemní vody – **2 vlastní čističky odpadních vod**



Snížujeme hluk a zmírňujeme jeho dopady

- Změnili jsme hlukové poplatky pro hlučnější typy letadel
- Zavádíme účinná protihluková opatření (provozní i doplňková)
- Program ventilace, protihluková okna

Soutěž
Nejtíšíší
dopravce



Podporujeme biodiverzitu

- Spustili jsme Program biodiversity
- Chráníme ptactvo před střety s letadly i nárazy do skel



Třídíme a omezujeme odpady

- Třídíme odpady v místě vzniku, zajišťujeme kompostování
- Snižujeme jednorázové plasty v programu Plasty už neletí



Chceme letiště rozvíjet odpovědně: sociální oblast



Podporujeme ekologické a veřejně prospěšné projekty

- ŽIJEME ZDE SPOLEČNĚ – na ekologii přispíváme **24 milionu Kč ročně**
- DOBRÉ SOUSEDSTVÍ – na veřejně prospěšné projekty jsme již přispěli **556 mil**



Vedeme otevřený dialog se sousedy

- Roadshow, setkávání se zastupiteli, zábavně-informační odpoledne
- Informujeme: pravidelný newsletter, časopis Spolu



Podporujeme vzdělávání v okolí

- Investujeme do jazykového vzdělávání
- Zajišťujeme program ekologické výchovy na ZŠ



Naši zaměstnanci pomáhají

- Poskytujeme techniku, čas a zkušenosti našich odborníků (asistence hasičů)
- Dobrovolnická práce zaměstnanců v okolí (10x v roce 2019)



Pomáháme potřebným

- Pořádáme veřejné sbírky
- Podporujeme zdravotně handicapované



Děkuji za pozornost

